

Страница  
С 2

**Фланцевые соединения**  
для труб из PE, 100%-ная фиксация трубы  
Фланец Synoflex  
Фланец System 2000

Страница С 2/1  
Страница Е 4/1  
Страница F 4/1



Страница  
С 3

**Фланцевые соединения**  
для PVC труб  
для асбестоцементных труб  
Фланец Synoflex  
Фланец System 2000

Страница С 3/1  
Страница С 3/2  
Страница Е 4/1  
Страница F 4/1



Страница  
С 4

**Фланцевые соединения**  
для чугунных труб, стандарт, 100%-ная фиксация трубы  
Фланец Synoflex

Страница С 4/1  
Страница Е 4/1



Страница  
С 5

**Фланцевые соединения**  
для стальных труб, стандарт, 100%-ная фиксация трубы  
Переходной фланец  
Фланец Synoflex

Страница С 5/1  
Страница С 5/2  
Страница Е 4/1



Страница  
С 6

**Резьбовой фланец, фланцевая заглушка**  
**Фланец переходной XR**

Страница С 6/1  
Страница С 6/2



Страница  
С 7

**Системы фиксации**  
для PVC трубопроводов  
**Соединительная муфта**  
для PE и PVC трубопроводов

Страница С 7/1  
Страница С 7/2



## Аксессуары

Болты с гайками	Страница М 4/4
Шайбы	Страница М 4/4
Изолятор болтов	Страница М 4/4
Межфланцевая прокладка	Страница М 7/1

## Запасные части

Манжета	Страница Р 3/2
Зажим	Страница Р 4/1
Уплотнительное кольцо круглого сечения	Страница Р 4/2

## Техническая информация

Моменты затяжки для монтажа фланца	Страница R 3/1
------------------------------------	----------------

## Особенности модели

- Для РЕ труб согласно EN 12201, DIN 8074
  - Размеры фланца соответствуют EN 1092-2, ГОСТ 12815-80
- отверстия для:  
 PN 10 - стандарт;  
 PN 16 при DN 200
- указать при заказе. Другие стандарты по запросу

### № 0310 / 0311:

- Фланец со встроенными РЕ патрубками
- Во фланец с комбинированными раструбно-резьбовыми муфтами на заводе-изготовителе вставляется РЕ приварной патрубком
- Герметичность приварных патрубков обеспечивается двумя независимыми уплотнениями и опорной втулкой из нержавеющей стали в РЕ приварном патрубке
- Приваривание фланца к РЕ трубопроводу может осуществляться с помощью стыковой сварки или электросварной муфты. После приваривания фланца проворачивание не допускается

### № 5500 / 5530:

- Фланец системы ISO
- Герметизация и захват выполняются только на внешнем диаметре трубы
- При увеличении давления в трубопроводе и/или растягивающего усилия уплотнение и затяжка вдавливаются в коническую камеру, что повышает их эффективность
- Инструкция по монтажу: см. страницу К 3/2

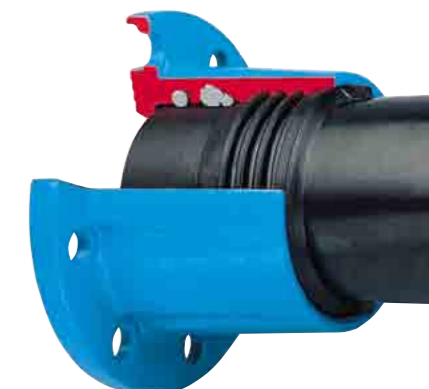
## Материал | Технические особенности

- Фланец** из высокопрочного чугуна, с эпоксидным покрытием
- Встроенный патрубок** из РЕ 100
- Опорная втулка** из нержавеющей стали (№ 0310, № 0311)
- Уплотнения** из эластомера
- Затяжка** из POM

## Фланец со встроенным РЕ патрубком

**№ 0310**  
 PE 100 / SDR 11 - PN 16

**№ 0311**  
 PE 100 / SDR 17,6 - PN 10



## Фланец ISO

**№ 5500**  
 равнопроходный

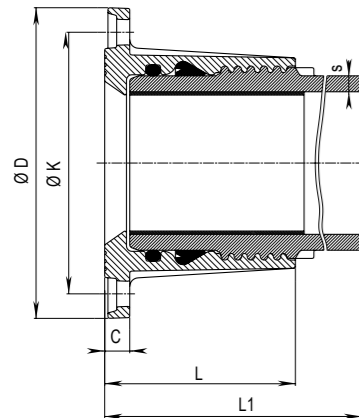
**№ 5530**  
 переходной



№ для заказа	Модель	MOP (PN)	Фланец DN / Ø трубы																
			40 40	40 50	50 50	50 63	60 63	60 75	65 63	65 75	80 75	80 90	100 90	100 110	100 125	150 160	150 180	200 200	200 225
0310	Фланец со встроенным РЕ патрубком	16																	
0311		10																	
5500	Фланец системы ISO, равнопроходный	16																	
5530																			

# ФЛАНЦЕВЫЕ СОЕДИНЕНИЯ

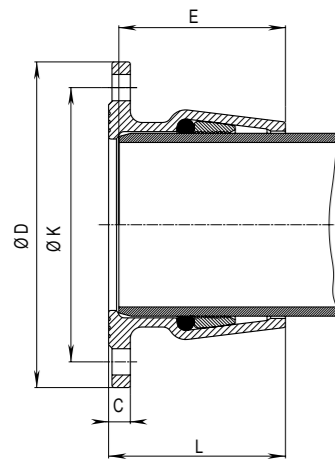
для труб из PE, 100%-ая фиксация трубы, PN 10 | PN 16



## № 0310 / 0311

Фланец DN	Ø трубы	Ø D	Ø K	C	L	L1	s		Болты		Вес
							SDR 17,6	SDR 11	Количество	Резьба	
50	63	165	125	19	106	291		5,8	4	M 16	4,0
80	90	200	160	20	125	305	5,1	8,2	8	M 16	6,7
100	110	220	180	21	142	327	6,3	10,0	8	M 16	9,3
100	125	220	180	19	190	373		11,4	8	M 16	12,4
150	160	285	240	23	175	358	9,1	14,6	8	M 20	16,0
150	180	285	240	20	260	437	10,2	16,4	8	M 20	23,0
200	200	340	295	20	210	403		18,3	8	M 20	28,0
200	225	340	295	20	210	403	12,8	20,5	8	M 20	28,0

## № 5500



Фланец DN	Ø трубы	Ø D	Ø K	C	L	E	Болты		Вес
							Количество	Резьба	
40	50	150	112	23	97	93	4	M 16	2,5
50	63	165	125	23	94	80	4	M 16	3,2
60	75	175	138	24	105	100	4	M 16	3,9
65	75	185	145	24	105	99	4	M 16	4,0
80	90	200	160	24	101	96	8	M 16	4,2
100	110	220	180	25	124	119	8	M 16	6,7

## № 5530

Фланец DN	Ø трубы	Ø D	Ø K	C	L	E	Болты		Вес
							Количество	Резьба	
40	40	150	110	21	85	80	4	M 16	2,4
50	50	165	125	23	97	93	4	M 16	3,0
60	63	175	135	24	94	90	4	M 16	3,6
65	63	185	145	24	94	90	4	M 16	4,2
80	75	200	160	24	105	100	8	M 16	5,0
100	90	220	180	25	101	96	8	M 16	5,9

# ФЛАНЦЕВЫЕ СОЕДИНЕНИЯ

для PVC труб, PN 16



### Особенности модели

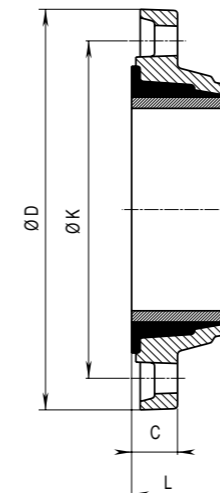
- Для PVC труб согласно EN ISO 1452-2
- Размеры фланца соответствуют EN 1092-2, ГОСТ 12815-80 отверстия для:  
PN 10-стандарт; PN 16 от DN 200 до DN 400 указать при заказе. Другие стандарты по запросу
- Эластичность этого соединения позволяет в значительной степени предотвратить возникновение напряжений в трубопроводах и снизить риск разрыва трубы и повреждения деталей трубопроводной арматуры

### Инструкция по монтажу

- Обрезать конец трубы под прямым углом, фаску не снимать. Надвинуть фланец. Установить уплотнительную манжету на сухую трубу

### Материал | Технические особенности

- Фланец из высокопрочного чугуна, с оксидным покрытием
- Резиновая манжета из эластомера



Фланец DN	Ø трубы	Ø D	Ø K	C	L	Болты		Вес
						Количество	Резьба	
50	63	165	125	24	54	4	M 16	2,0
60	63	175	135	24	54	4	M 16	2,6
65	75	185	145	24	54	4	M 16	2,7
80	90	200	160	25	60	8	M 16	3,2
100	110	220	180	26	62	8	M 16	4,1
125	125	250	210	28	66	8	M 16	5,8
125	140	250	210	28	66	8	M 16	5,0
150	160	285	240	29	66	8	M 20	5,6
200	200	340	295	31	93	8	M 20	9,4
200	225	340	295	24	92	8	M 20	7,9
250	280	400	350	32	114	12	M 20	15,5
300	315	445	400	33	117	12	M 20	15,8
400	400	565	515	33	134	16	M 24	27,0

## Фланец двухкамерный № 5600



№ для заказа	MOP (PN)	Фланец DN / Ø трубы												
		50	60	65	80	100	125	125	150	200	200	250	300	400
		63	63	75	90	110	125	140	160	200	225	280	315	400
5600	16									*1	*	*1	*	*

Условные обозначения:

\* также в PN 16 по запросу

<sup>1</sup> Фланцы с увеличенными отверстиями не используются в сочетании с распорными болтами!

# ФЛАНЦЕВЫЕ СОЕДИНЕНИЯ

для асбестоцементных труб, PN 16



## Особенности модели

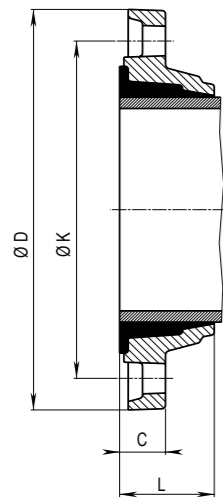
- Для асбестоцементных труб
- Размеры и отверстия фланца согласно EN 1092-2, ГОСТ 12815-80 | PN 16
- Благодаря увеличению длины и использованию двухступенчатой резиновой манжеты главное давление смещается от конца трубы дальше в обратном направлении
- Эластичность этого соединения позволяет в значительной степени предотвратить возникновение напряжений в трубопроводах и снизить риск разрыва трубы и повреждения деталей трубопроводной арматуры

## Инструкция по монтажу

- Обрезать конец трубы под прямым углом, фаску не снимать. Надвинуть фланец. Установить уплотнительную манжету на сухую трубу

## Материал | Технические особенности

- **Фланец** из высокопрочного чугуна, с эпоксидным покрытием
- **Резиновая манжета** из эластомера



Фланец DN	Ø трубы	ØD	ØK	C	L	Болты		Вес
						Количество	Резьба	
100	120	220	180	23	62	8	M 16	2,8
150	174	285	240	46	66	8	M 20	5,8
150	178	290	244	48	66	8	M 20	5,8

## Фланец двухкамерный № 7103



№ для заказа	MOP (PN)	Фланец DN / Ø трубы			
		80	100	150	150
7103	16	98	120	174	178
		x	+		+

Условные обозначения: \* также имеются в DIN 1882, x см. страницу C 4/1

C 3/2

ООО "Хавле Индустриверке"  
ул. Индустриальная д. 1В  
399900 Чаплыгин, Липецкая область, Россия

Тел.: +7 (47475) 25-354 - Факс: +7 (47475) 25-355  
Эл. почта: [industriewerke@hawle.com](mailto:industriewerke@hawle.com) - [www.hawle.ru](http://www.hawle.ru)

Изд. 08.2015

# ФЛАНЦЕВЫЕ СОЕДИНЕНИЯ

для чугунных труб, PN 10 | PN 16



## Особенности модели № 7102

- Для чугунных труб согласно EN 545
- Размеры фланца соответствуют EN 1092-2, ГОСТ 12815-80 отверстия для:  
PN 10-стандарт;  
PN 16 от DN 200 до DN 400  
указать при заказе. Другие стандарты по запросу
- Благодаря увеличению длины и использованию двухступенчатой резиновой манжеты главное давление смещается от конца трубы дальше в обратном направлении
- Эластичность этого соединения позволяет в значительной степени предотвратить возникновение напряжений в трубопроводах и снизить риск разрыва трубы и повреждения деталей трубопроводной арматуры

## Инструкция по монтажу

- Обрезать конец трубы под прямым углом, фаску не снимать. Надвинуть фланец. Установить уплотнительную манжету на сухую трубу

## Особенности модели № 7602

- Для чугунных труб согласно EN 545
- Размеры фланца соответствуют EN 1092-2, ГОСТ 12815-80 отверстия для:  
PN 10 - стандарт;  
PN 16 при от DN 200 до DN 300  
указать при заказе. Другие стандарты по запросу
- Фиксация и герметизация одновременно
- Меры, необходимые для поглощения осевого напряжения, например, при повороте трубопровода, такие как использование дополнительных креплений, резьбовых соединений, опор и т.д. не нужны. Это соединение можно в любой момент легко демонтировать

## Инструкция по монтажу

- Надеть на трубу фланец с манжетой и упорное кольцо, сместить фланец в сборе к контрфланцу, при этом упорное кольцо с уплотнением должно выступать за конец трубы прибл. на 10 мм, выполнить соединение путем многократной затяжки болтов крест-накрест. Преимуществом этого фланца является также возможность компенсации промежутка между трубами в случае если они, например, косо срезаны. Соединив этот фланец с ответным фланцем, этот зазор будет закрыт.

## Материал | Технические особенности

- 1 **Фланец** из высокопрочного чугуна, с эпоксидным покрытием
- 2 **Затяжка** из закаленной стали
- 3 **Резиновая манжета** из эластомера
- 4 **Упорное кольцо** из высокопрочного чугуна, с эпоксидным покрытием
- 5 **Уплотнение** из эластомера

№ для заказа	Артикул	MOP (PN)	Фланец DN / Ø трубы																			
			40	50	60	60	65	80	80	100	125	150	175	200	250	300	350	400	500	600		
7102	Фланец двухкамерный, специальный, стандартный	16												*	*	*		*				
7602	Фланец фиксирующий, специальный, прочный на растяжение											1			*1	*1	*1					
0102	Специальный фланец, стандартный																					

Условные обозначения: \* PN 16 по запросу, <sup>1</sup> Фланцы с увеличенными отверстиями не используются в сочетании с распорными болтами!

ООО "Хавле Индустриверке"  
ул. Индустриальная д. 1В  
399900 Чаплыгин, Липецкая область, Россия

Тел.: +7 (47475) 25-354 - Факс: +7 (47475) 25-355  
Эл. почта: [industriewerke@hawle.com](mailto:industriewerke@hawle.com) - [www.hawle.ru](http://www.hawle.ru)

Изд. 08.2015

Все чертежи, технические характеристики, размеры (все размеры в мм) и вес (все данные о весе в кг) носят необязательный характер. Мы оставляем за собой право на внесение изменений.

## Фланец двухкамерный, специальный № 7102

стандарт



## Фланец фиксирующий, специальный № 7602

прочный на растяжение



**Совет:** При обрезке чугунных труб обращайте внимание на диаметр; Соблюдайте указания изготовителя трубы

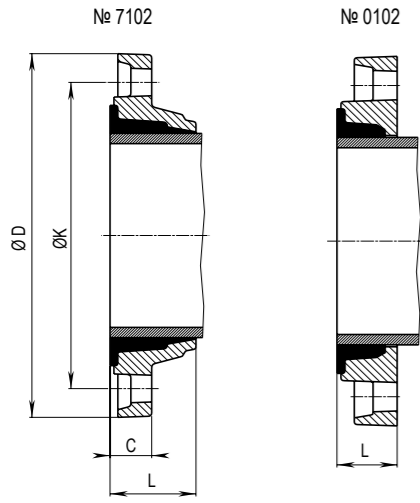
C 4/1

# ФЛАНЦЕВЫЕ СОЕДИНЕНИЯ

для чугунных труб, PN 10 | PN 16

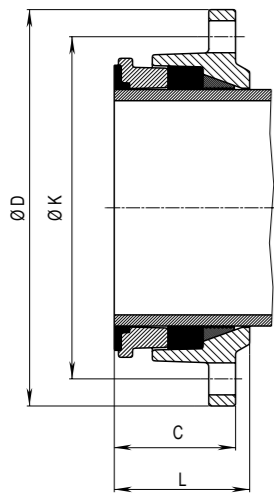


## № 7102 / 0102



Фланец DN	Ø трубы	Ø D		Ø K	C			L		Болты		Вес	
		7102	0102		7102	7102	0102	Количество	Резьба	7102	0102		
50	66	165		125	22	56		4	M 16	1,8			
60	77	175	175	135	28	56	35	4	M 16	3,1	2,4		
60	82		175	135			35	4	M 16		2,4		
65	82	185		145	29	58		4	M 16	3,4			
80	98	200	200	160	22	64	38	8	M 16	2,6	3,1		
80	101	200		160	22	64		8	M 16	2,4			
100	118	220	220	180	23	62	38	8	M 16	2,8	3,8		
125	144	250	250	210	24	66	42	8	M 16	4,2	5,3		
150	170	285	285	240	25	66	45	8	M 20	4,7	7,0		
175	196		315	270			46	8	M 20		6,8		
200	222	340	340	295	30	71	45	8	M 20	7,6	10,5		
250	274	400		350	32	78		12	M 20	10,9			
300	326	455		400	33	82		12	M 20	13,8			
350	378		510	460			61	16	M 20		23,0		
400	429	570	580	515	37	103	61	16	M 24	22,0	22,5		
500	532		690	620			74	20	M 24		35,0		
600	635		776	730			74	20	M 27		38,0		

## № 7602



Фланец DN	Ø трубы	Ø D	Ø K	C	L	Болты		Вес
						Количество	Резьба	
40*	56	150	110	26	58	4	M 16	1,6
50	66	165	125	60	71	4	M 16	2,9
60	77	175	135	60	73	4	M 16	3,2
65	82	185	145	63	79	4	M 16	3,7
80	98	200	160	59	76	8	M 16	3,9
100	118	220	180	60	78	8	M 16	4,6
125	144	250	210	62	85	8	M 16	6,0
150	170	285	240	87	98	8	M 20	9,3
200	222	340	295	90	105	8	M 20	14,0
250	274	400	355	90	105	12	M 20	17,5
300	326	455	405	90	105	12	M 20	21,7

\* Фланец ZK с установочным винтом

C 4/2

ООО "Хавле Индустриверке"  
ул. Индустриальная д. 1В  
399900 Чаплыгин, Липецкая область, Россия

Тел.: +7 (47475) 25-354 - Факс: +7 (47475) 25-355  
Эл. почта: [industriewerke@hawle.com](mailto:industriewerke@hawle.com) - [www.hawle.ru](http://www.hawle.ru)

Изд. 08.2015

# ФЛАНЦЕВЫЕ СОЕДИНЕНИЯ

для стальных труб, PN 16



## Особенности модели № 7101

- Для стальных труб согласно EN 10220
- Размеры фланца соответствуют EN 1092-2, ГОСТ 12815-80. Отверстия для EN 1092-2 | PN 10 - стандарт; PN 16 при от DN 200 до DN 300 указать при заказе. Другие стандарты по запросу
- Благодаря увеличению длины и использованию двухступенчатой резиновой манжеты главное давление смещается от конца трубы дальше в обратном направлении
- Эластичность этого соединения позволяет в значительной степени предотвратить возникновение напряжений в трубопроводах и снизить риск разрыва трубы и повреждения деталей трубопроводной арматуры

## Инструкция по монтажу

- Обрезать конец трубы под прямым углом, фаску не снимать. Надвинуть фланец. Установить уплотнительную манжету на сухую трубу

## Конструктивные особенности № 7601

- Для стальных труб согласно EN 10220
- Размеры фланца соответствуют EN 1092-2, ГОСТ 12815-80 отверстия для: PN 10 - стандарт; PN 16 при от DN 200 до DN 250 указать при заказе. Другие стандарты по запросу
- Фиксация и герметизация одновременно
- Меры, необходимые для поглощения осевого напряжения, например при повороте трубопровода, такие как использование дополнительных креплений, резьбовых соединений, опор и т.д. не нужны. Это соединение можно в любой момент легко демонтировать

## Инструкция по монтажу

- Надеть на трубу фланец с манжетой и упорное кольцо, сместить фланец в сборе к контрфланцу, при этом упорное кольцо с уплотнением должно выступать за конец трубы прилб. на 10 мм, выполнить соединение путем многократной затяжки болтов крест-накрест. Преимуществом этого фланца является также возможность компенсации промежутка между трубами в случае если они, например, косо срезаны. Соединив этот фланец с ответным фланцем, этот зазор будет закрыт.

## Материал | Технические особенности

- Фланец из высокопрочного чугуна, с эпоксидным покрытием
- Зажимное кольцо из закаленной стали
- Резиновая манжета из эластомера
- Упорное кольцо из высокопрочного чугуна, с эпоксидным покрытием
- Уплотнение из эластомера

№ для заказа	Артикул	MOP (PN)	Фланец DN / Ø трубы																		
			40	50	50	60	65	80	100	100	125	150	150	200	250	250	300	400	400	500	
7101	Фланец двухкамерный, специальный, стандартный	16	48	56-57	59-61	67	76	89	108	114	133	159	168	219	267	273	316	406	419	508	
7601	Фланец фиксирующий, специальный, прочный на растяжение									1				1		*x					
0101	Специальный фланец, стандартный																				

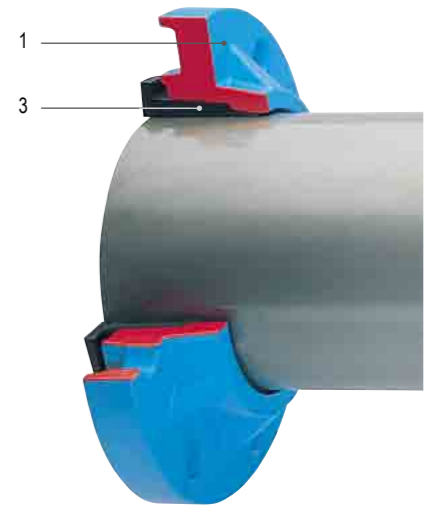
Условные обозначения: \* PN 16 по запросу, x см. страницу C 4/1

<sup>1</sup> Фланцы с увеличенными отверстиями не используются в сочетании с распорными болтами!

## Фланец двухкамерный

### № 7101

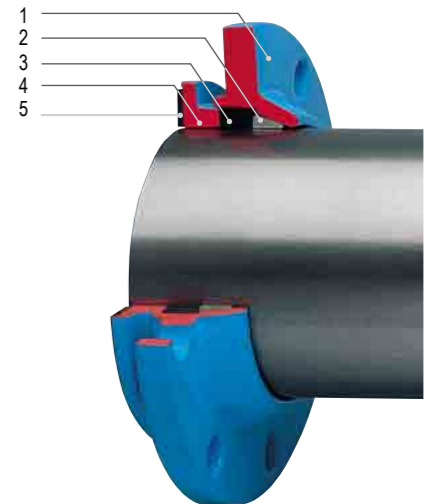
стандарт



## Специальный фланец

### № 7601

прочный на растяжение



C 5/1

ООО "Хавле Индустриверке"  
ул. Индустриальная д. 1В  
399900 Чаплыгин, Липецкая область, Россия

Тел.: +7 (47475) 25-354 - Факс: +7 (47475) 25-355  
Эл. почта: [industriewerke@hawle.com](mailto:industriewerke@hawle.com) - [www.hawle.ru](http://www.hawle.ru)

Изд. 08.2015

Все чертежи, технические характеристики, размеры (все размеры в мм) и вес (все данные о весе в кг) носят необязательный характер. Мы оставляем за собой право на внесение изменений.

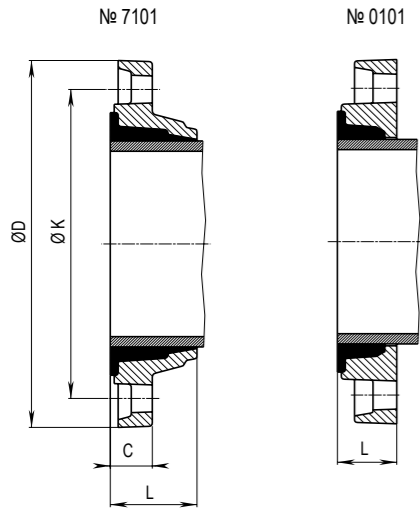
Все чертежи, технические характеристики, размеры (все размеры в мм) и вес (все данные о весе в кг) носят необязательный характер. Мы оставляем за собой право на внесение изменений.

# ФЛАНЦЕВЫЕ СОЕДИНЕНИЯ

для стальных труб, PN 16

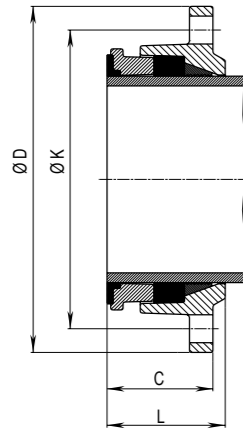


## № 7101 / 0101



Фланец DN	Ø трубы	Ø D		Ø K	C			L		Болты		Вес	
		7101	0101		7101	7101	0101	Количество	Резьба	7101	0101		
40	48		150	110				30	4	M 16		0,9	
50	56-57	165		125	26	54			4	M 16	2,6		
50	59-61	165		125	26	54			4	M 16	2,6		
60	67		175	135				37	4	M 16		2,5	
65	76	185		145	28	56			8	M 16	3,5		
80	89	200	200	160	26	65	37		8	M 16	4,2	3,2	
100	108	220	220	180	25	63	38		8	M 16	3,6	4,4	
100	114	220		180	23	63			8	M 16	4,4		
125	133	250		210	33	64			8	M 16	6,8		
150	159		285	240				45	8	M 20		7,50	
200	219	340		295	30	71			8	M 20	8,6		
250	267		400	350				48	12	M 20		14,5	
300	316	455		400	49	82			12	M 20	18,5		
400	406		565	515				60	16	M 24		22,0	
400	419		565	515				60	16	M 24		20,0	
500	508		690	620				76	20	M 24		50,9	

## № 7601



Фланец DN	Ø трубы	Ø D	Ø K	C	L	Болты		Вес
						Количество	Резьба	
50	60	165	125	39	61	4	M 16	2,7
65	76	185	145	38	61	4	M 16	3,5
80	89	200	160	39	67	8	M 16	3,9
100	108	220	180	39	69	8	M 16	4,7
100	114	220	180	44	69	8	M 16	4,4
125	133	250	210	39	69	8	M 16	5,7
150	159	285	240	49	73	8	M 20	7,8
150	168	285	240	49	73	8	M 20	7,5
200	219	340	295	52	81	8	M 20	10,5

### Конструктивные особенности

- Обеспечивает переход от старой нормы (крепление на 4-ех болтах) к новой (крепление на 8-и болтах)
- Из высокопрочного чугуна, с эпоксидным покрытием
- PN 16

DN	MOP (PN)	Конструктивная длина	Вес
80	16	42	5,0

## Переходной фланец

№ 0800  
DN 80



C 5/2

ООО "Хавле Индустриверке"  
ул. Индустриальная д. 1В  
399900 Чаплыгин, Липецкая область, Россия

Тел.: +7 (47475) 25-354 - Факс: +7 (47475) 25-355  
Эл. почта: [industriewerke@hawle.com](mailto:industriewerke@hawle.com) - [www.hawle.ru](http://www.hawle.ru)

Изд. 08.2015

# РЕЗЬБОВОЙ ФЛАНЕЦ, ФЛАНЦЕВАЯ ЗАГЛУШКА



### Особенности модели

- Из высокопрочного чугуна, с эпоксидным покрытием
- Размеры фланца соответствуют EN 1092-2, ГОСТ 12815-80 отверстия для:  
PN 10-стандарт;  
PN 16 от DN 200 до DN 300  
указать при заказе!

DN	MOP (PN)	Резьба № 8100								Резьба № 8100L							
		1"	1 1/4"	1 1/2"	2"	2 1/2"	3"	4"	1"	1 1/4"	1 1/2"	2"	2 1/2"	3"	4"		
25																	
32																	
40																	
50																	
60																	
65																	
80	10																
100																	
125																	
150																	
200																	
250																	
300																	

DN	MOP (PN)	C	Резьба № 8100										
			1"	1 1/4"	1 1/2"	2"	2 1/2"	3"	4"				
25			1,20										
32			1,70	1,70									
40			1,90	1,80	1,80	1,70							
50			2,30	2,20	2,20	2,10							
60						3,00							
65		19	3,20	3,10	3,00	3,00	2,70						
80	10		3,60	3,50	3,40	3,40	3,40	2,90					
100			4,30	4,20	4,20	4,20	3,90	3,70	3,30				
125			5,40	5,50	5,50	5,30	5,20	5,10	4,70				
150			7,00	6,90	6,90	6,80	6,70	6,60	6,20				
200		20	11,50	11,30	11,30	11,00	10,60	10,30					
250		22				16,20	16,00	15,00					
300		25					23,10						

### Особенности модели

- Из высокопрочного чугуна, с эпоксидным покрытием
- Размеры фланца соответствуют EN 1092-2, ГОСТ 12815-80 отверстия для:  
PN 10-стандарт; PN 16 от DN 200 до DN 400, указать при заказе
- Другие номинальные внутренние диаметры по запросу

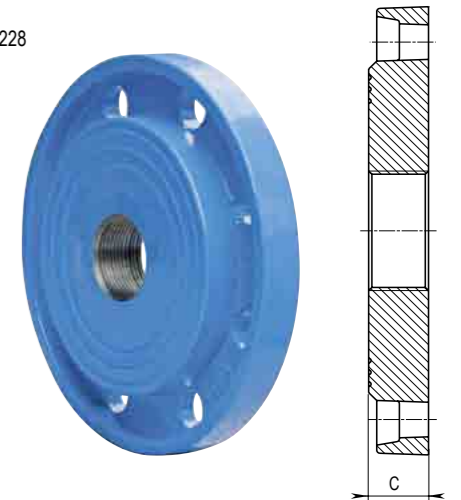
DN	MOP (PN)	C	Вес
40			2,00
50			2,90
60			2,80
65		19	3,80
80			4,00
100			4,60
125			5,70
150			7,60
200		20	11,40
250		22	17,20
300			25,50
400		25	38,00

## Резьбовой фланец

№ 8100

№ 8100L

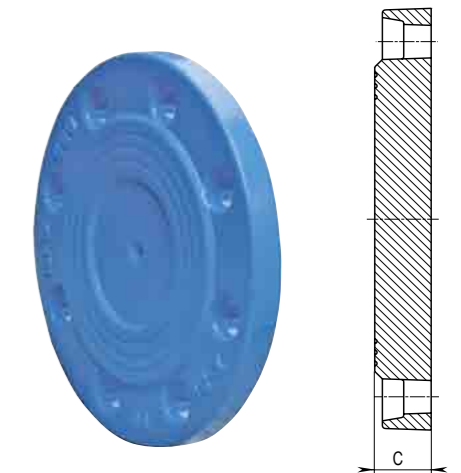
с внутренней резьбой ISO 228



DN	MOP (PN)	C	Резьба № 8100L									
			1"	1 1/4"	1 1/2"	2"	2 1/2"	3"	4"			
50			2,70	2,60	2,60	2,50						
60			3,40	3,20	3,00	2,80	2,60					
65			3,40	3,20	3,00	2,80	2,60					
80			4,00	3,90	3,90	3,90	3,80	3,40				
100	10	32	5,90	5,70	5,70	5,50	5,20	4,80	4,50			
125			8,20	8,10	8,10	7,90	7,50	7,00	6,60			
150			9,50	9,30	9,20	9,10	8,70	8,50	8,10			
200			15,50	15,40	15,30	15,10	14,80	14,50	14,20			
250						22,50	21,80	21,50				
300						29,30	29,00	28,70				

## Фланцевая заглушка

№ 8000



### ООО "Хавле Индустриверке"

ул. Индустриальная д. 1В  
399900 Чаплыгин, Липецкая область, Россия

Тел.: +7 (47475) 25-354 - Факс: +7 (47475) 25-355  
Эл. почта: [industriewerke@hawle.com](mailto:industriewerke@hawle.com) - [www.hawle.ru](http://www.hawle.ru)

C 6/1

## Особенности модели

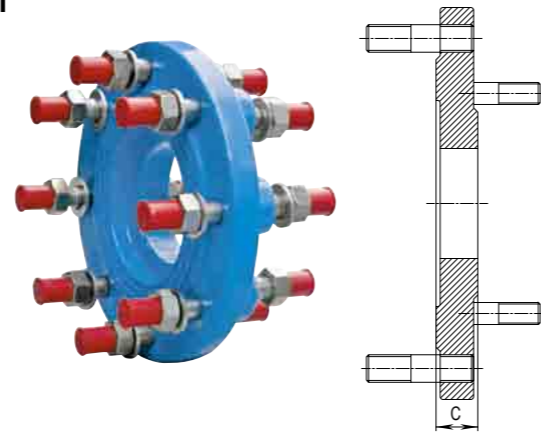
- Из высокопрочного чугуна, с эпоксидным покрытием
- Размеры и отверстия фланца согласно EN 1092-2, ГОСТ 12815-80
- Болты из нержавеющей стали
- Небольшая строительная длина обеспечивает самый компактный переход на другой диаметр

Стандартное исполнение: отверстия для болтов PN 10 (PN 16 по запросу)

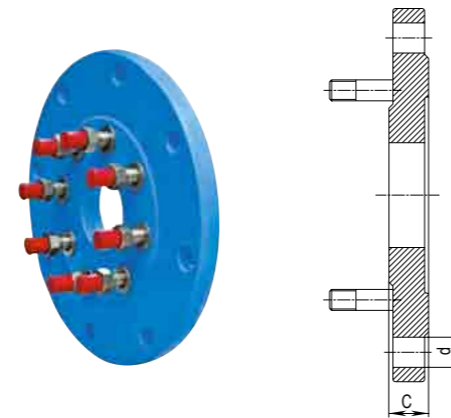
DN	MOP (PN)	Болты DN 1		Болты DN 2		C	Вес
		Кол.	Резьба	Кол.	Резьба		
65-50	10	4	M 16 x 50	4	M 16 x 50	47	5,6
80-40		4	M 16 x 50	4	M 16 x 50	30	5,1
80-50		4	M 16 x 50	4	M 16 x 50	29	5,6
80-65		4	M 16 x 50	4	M 16 x 50	25	5,4
100-50		8	M 16 x 50	4	M 16 x 50	27	5,5
100-65		8	M 16 x 50	4	M 16 x 50	30	6,5
100-80		8	M 16 x 50	4	M 16 x 50	47	8,4
125-65		8	M 16 x 50	4	M 16 x 50	30	8,2
125-80		8	M 16 x 50	8	M 16 x 50	30	8,0
125-100		8	M 16 x 50	8	M 16 x 50	30	7,6
150-100		8	M 20 x 60	8	M 16 x 50	30	12,0
150-125		8	M 20 x 60	8	M 16 x 50	30	11,2
200-150	8	M 20 x 60	8	M 20 x 60	30	17,2	
200-150	12	M 20 x 60	8	M 20 x 60	30	18,7	
250-200	12	M 20 x 60	8	M 20 x 60	32	20,0	
250-200	12	M 24 x 70	12	M 20 x 60	32	22,0	
300-250	12	M 24 x 70	12	M 24 x 70	33	32,4	

Другие номинальные внутренние диаметры по запросу

## Фланец переходной XR «Тип А» № 0801



## Фланец переходной XR «Тип В» № 0802



Стандартное исполнение: отверстия для болтов PN 10 (PN 16 по запросу)

DN	MOP (PN)	Болты DN 1		Болты DN 2		C	Вес
		Кол.	d	Кол.	Резьба		
125-50	10	8	19	4	M 16 x 50	30	6,3
150-50		8	23	4	M 16 x 50	30	11,0
150-65		8	23	4	M 16 x 50	30	11,0
150-80		8	23	8	M 16 x 50	30	10,7
200-80		8	23	8	M 16 x 50	30	14,7
200-80		12	23	8	M 16 x 50	30	14,5
200-100		8	23	8	M 16 x 50	30	15,0
250-125		12	23	8	M 16 x 50	31	13,7
250-50		12	23	4	M 16 x 50	31	22,3
250-50		12	28	4	M 16 x 50	31	22,3
250-80		12	23	8	M 16 x 50	31	22,1
250-80		12	28	8	M 16 x 50	31	22,1
250-100	12	23	8	M 16 x 50	31	21,9	
250-150	12	23	8	M 20 x 60	40	18,6	
250-150	12	28	8	M 20 x 60	40	18,6	
300-100	12	23	8	M 16 x 50	31	27,1	
300-100	12	28	8	M 16 x 50	31	27,1	
300-200	12	23	8	M 20 x 60	32	24,8	
400-300	16	28	12	M 20 x 60	39	39,8	

Другие номинальные внутренние диаметры по запросу

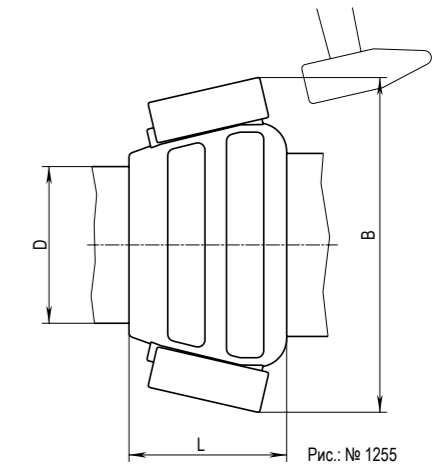
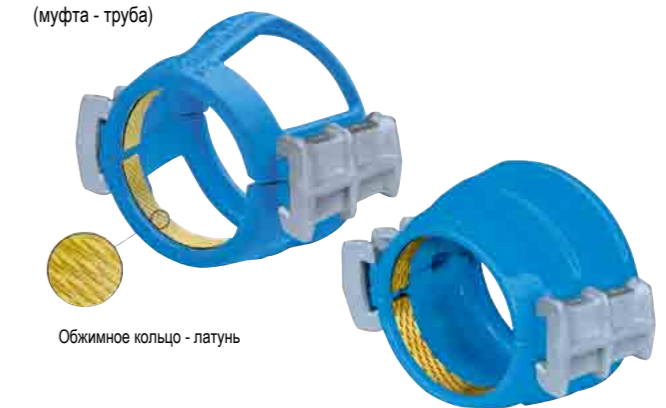
## Особенности модели

- Система фиксации для фасонных частей PVC трубопровода и труб согласно EN ISO 1452-2
- Этот двухсекционный хомут может быть смонтирован позже, в случае необходимости возможен демонтаж и повторное использование
- Затяжка подтягивается в конусе автоматически
- Специальное зубчатое зацепление предотвращает возникновение на трубе сквозных желобков
- Минимальная концентрация напряжений на PVC трубе при максимальной силе захвата
- С двухсторонним клиновым замком
- Зафиксировать клиновые замки с помощью ударов молотком

## Материал | Технические особенности

- Корпус из высокопрочного чугуна, с эпоксидным покрытием
- Обжимное кольцо из латуни
- Клиновый замок из оцинкованного высокопрочного чугуна, с эпоксидным покрытием

## Системы фиксации № 1254 / 1255 (муфта - труба)



DN	Ø PVC трубы	B		L		Вес
		1254	1255	1254	1255	
50	63	180		91		2,5
65	75	200		96		2,8
80	90	220		103		3,0
100	110	240		110		3,5
125	140	280		123		3,9
150	160	300	320	140	152	6,0
200	225	380	400	165	185	9,5
250	280	455		195		13,5
300	315	495		200		16,3

№ для заказа	Модель	MOP (PN)	Номинальный внутренний диаметр/DNØ PVC трубы											
			50	65	80	100	125	125	150	200	200	250	300	
1254	Система фиксации	10	*	*	*									
1255		16												

\*PN 10 и PN 16

## Пример использования



# СОЕДИНИТЕЛЬНАЯ МУФТА ДЛЯ ТРУБ

## для PVC и PE трубопроводов



### Особенности модели

- Для PVC труб согласно EN ISO 1452-2
- Для PE труб согласно EN 12201, DIN 8074 (для тонкостенных PE труб  $\leq$  SDR 17 требуются опорные втулки)
- Прочное на растяжение соединение двух гладких концов может использоваться также в качестве ремонтной муфты
- Минимальная концентрация напряжений на поверхности трубы, снимать фаску с трубы не требуется
- Также пригодно для использования в качестве переходника с PVC трубы на PE трубу

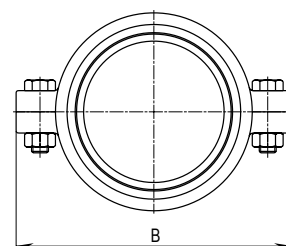
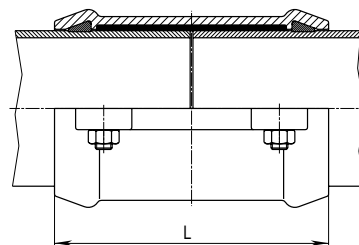
### Материал | Технические особенности

- **Корпус** из высокопрочного чугуна, с эпоксидным покрытием
- **Фиксатор** из латуни
- **Болты** из нержавеющей стали
- **Уплотнение** из эластомера

## Соединительная муфта для труб

### № 9240

(труба - труба)



DN	Ø PVC трубы	B	L	Вес
50	63	144	164	3,4
65	75	156	170	3,5
80	90	174	174	4,5
100	110	196	195	5,3
125	125	214	195	7,0
125	140	228	220	7,3
150	160	254	245	10,5
200	200	308	316	19,5
200	225	332	350	21,0

№ для заказа	Артикул	MOP (PN)	Номинальный внутренний диаметр/DNØ PVC трубы															
			50	65	80	100	125	125	150	200	200	250	300					
9240	Соединительная муфта для труб	10	63	75	90	110	125	140	160	200	225	280	315					

**C 7/2**

ООО "Хавле Индустриверке"  
ул. Индустриальная д. 1В  
399900 Чаплыгин, Липецкая область, Россия

Тел.: +7 (47475) 25-354 - Факс: +7 (47475) 25-355  
Эл. почта: [industriewerke@hawle.com](mailto:industriewerke@hawle.com) - [www.hawle.ru](http://www.hawle.ru)